

GeoEast 使用手册

发布日期： 2022/04/29

发布版本： 1.0



目录

1	材料准备	1
2	登录计算环境	1
3	使用 GEOEAST.....	2
3.1	打开图形界面.....	2
3.2	启动软件.....	3
3.3	文件管理.....	5
3.4	退出软件.....	6
3.4.1	退出 GeoEast 软件.....	6
3.4.2	删除图形会话.....	6
4	注意事项	7
4.1	图形流畅度	7

1 材料准备

为使用曙光计算服务 GeoEast 云端软件，需准备以下材料：

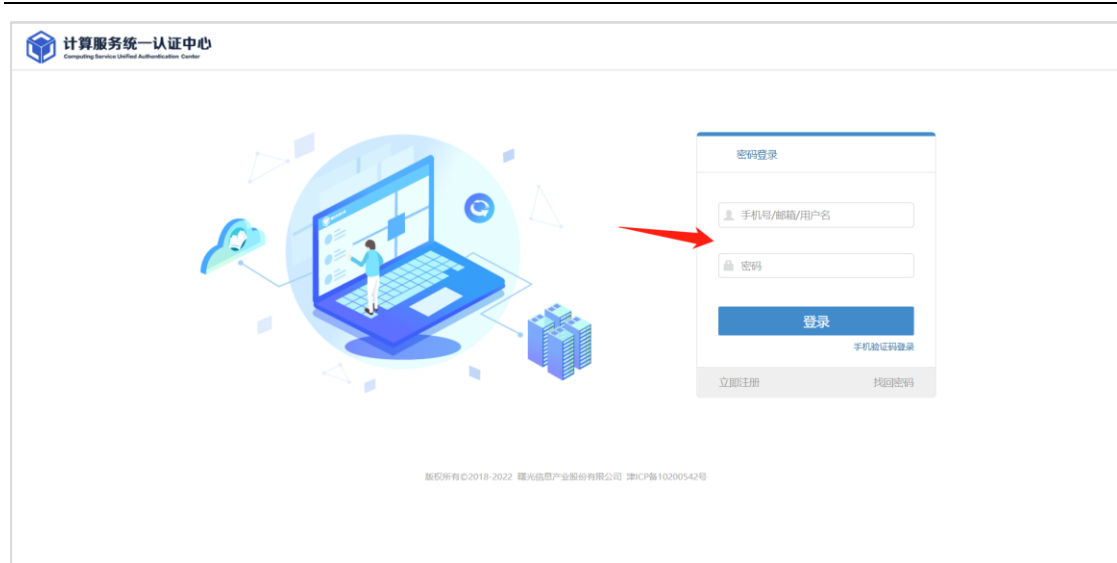
材料	备注
用户终端	可访问互联网
浏览器	谷歌、火狐、Edge 等最新稳定版
计算服务账号	曙光计算服务分发的计算账号、密码
测试数据	GeoEast 软件所需数据

2 登录计算环境

在用户终端设备中打开浏览器，访问曙光计算服务网址：<https://ac.sugon.com>



点击右上角登录按钮



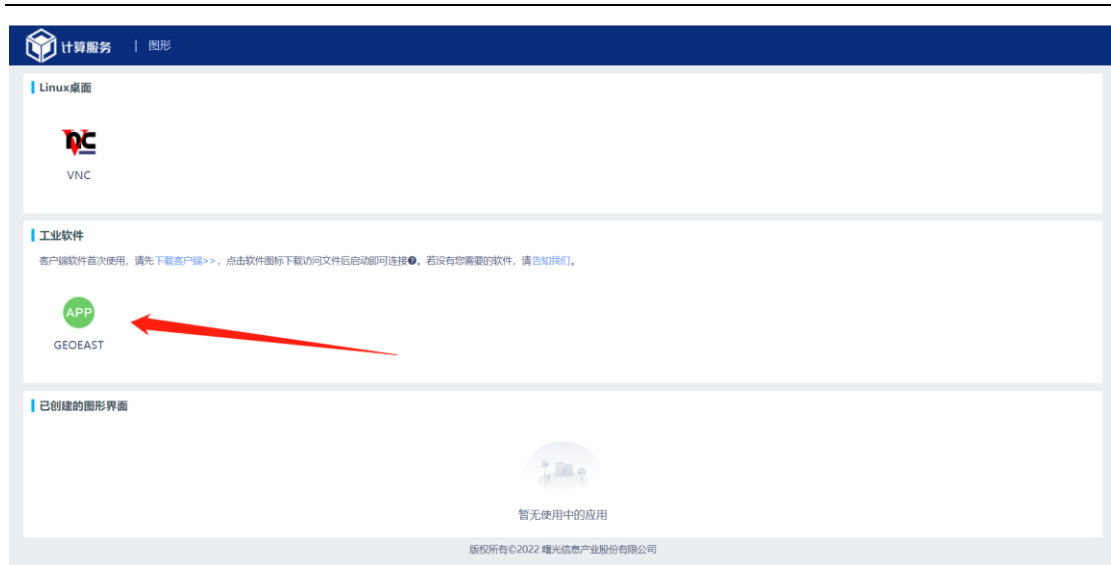
输入用户名和密码，成功登录



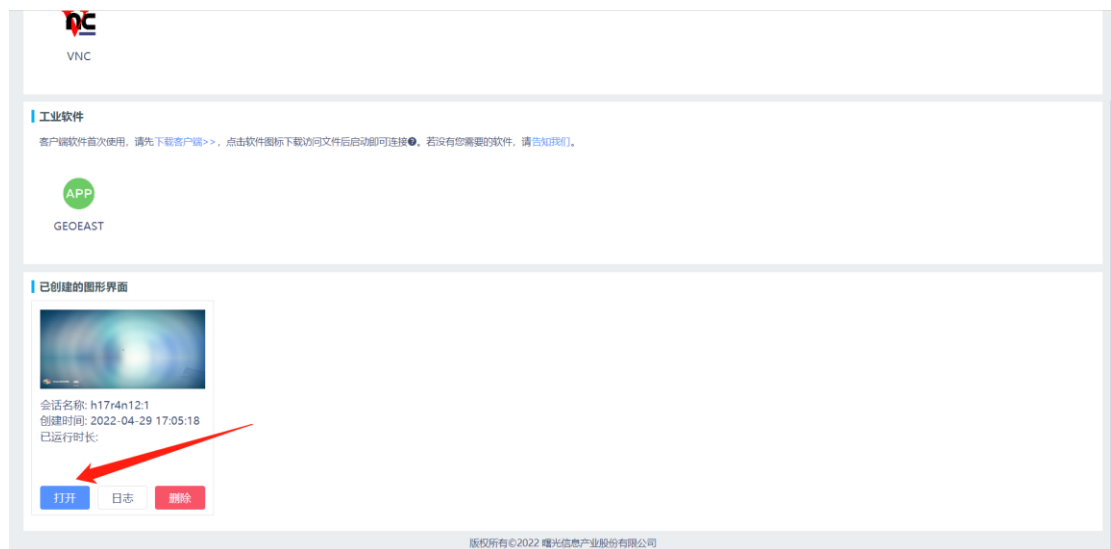
3 使用 GeoEast

3.1 打开图形界面

点击页面上方导航栏中的“图形”按钮，进入图形服务页面



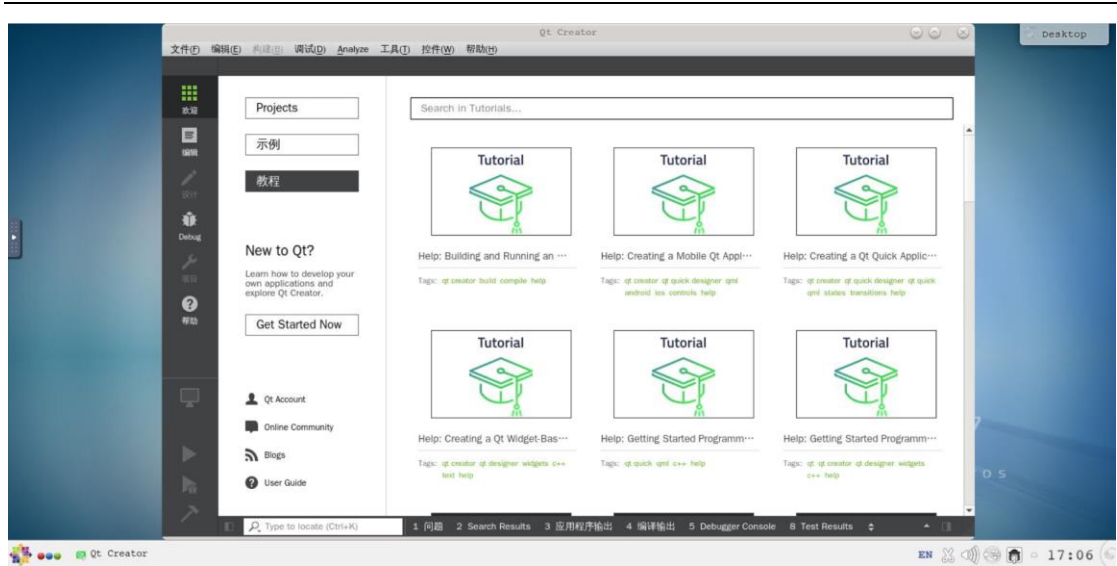
点击“工业软件”板块中的“GEOEAST”图标，大约 1 分钟后，系统会自动生成一个图形会话，新会话会出现在页面下方“已创建的图形界面”板块。若已有 GeoEast 图形会话，则无需创建新会话，直接点击已创建的 GeoEast 会话即可。



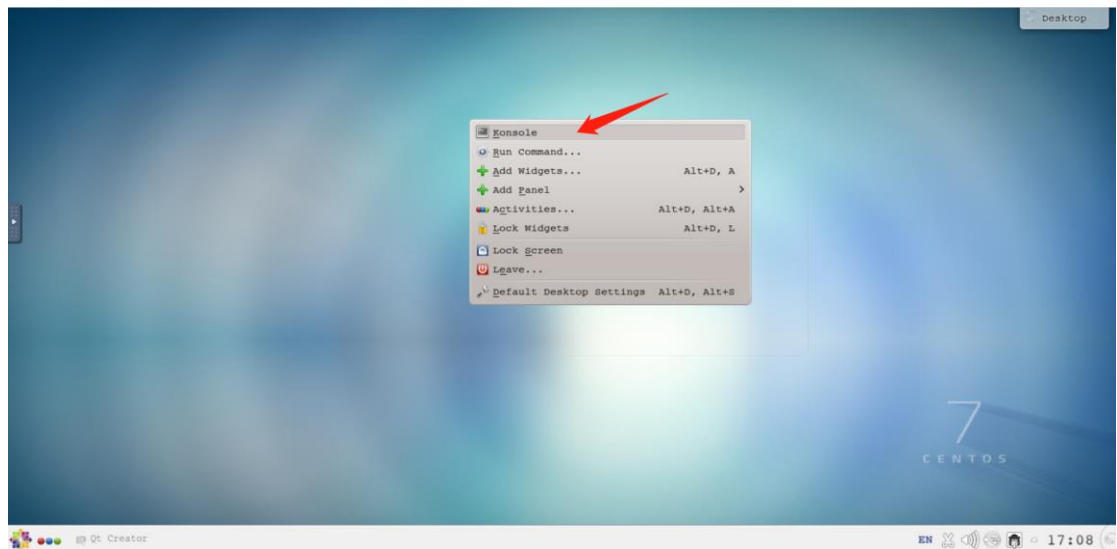
点击会话中的“打开”按钮，进入 GeoEast 图形界面。

3.2 启动软件

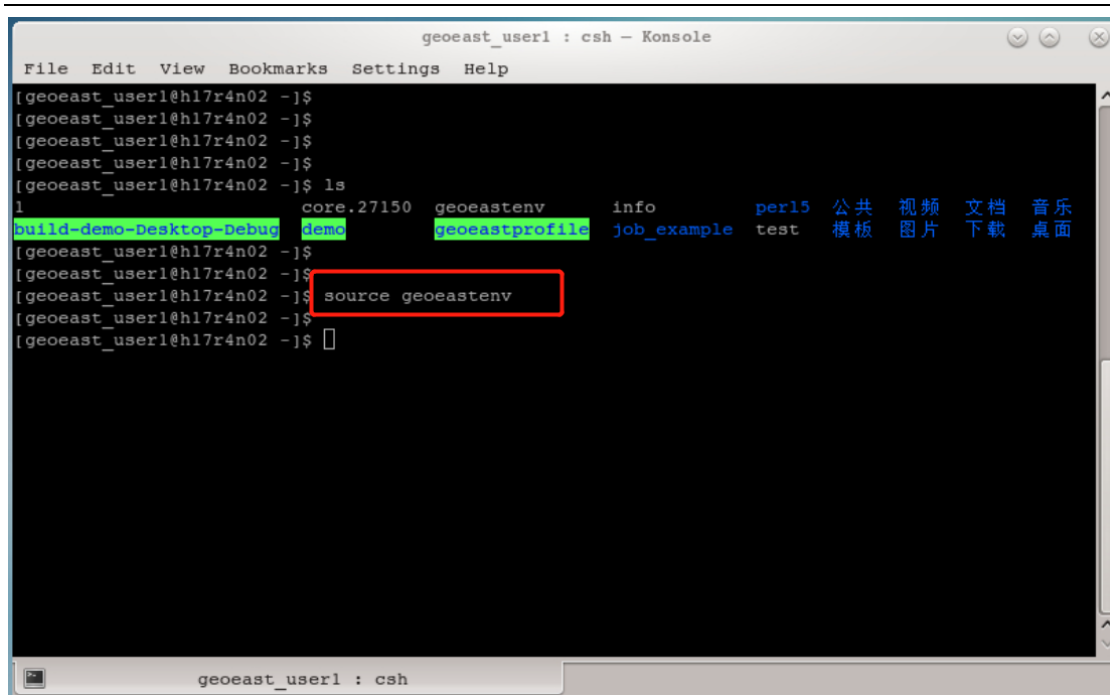
进入图形会话之后，系统自动打开 Qt Creator 界面，如不使用该软件，关闭即可。



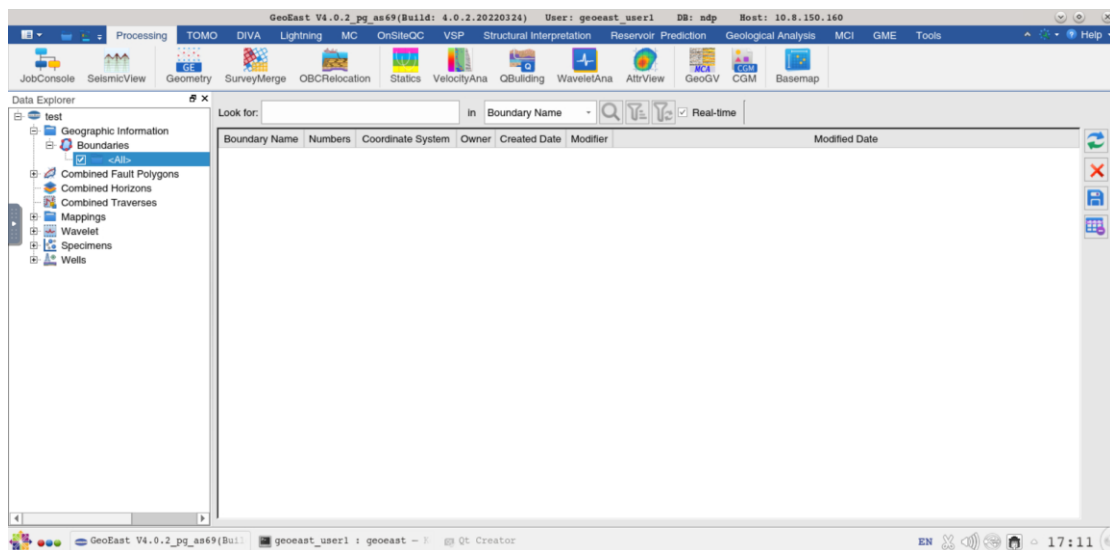
在系统桌面点击右键，选择 Konsole，打开 shell 终端



手动 source GeoEast 的环境变量

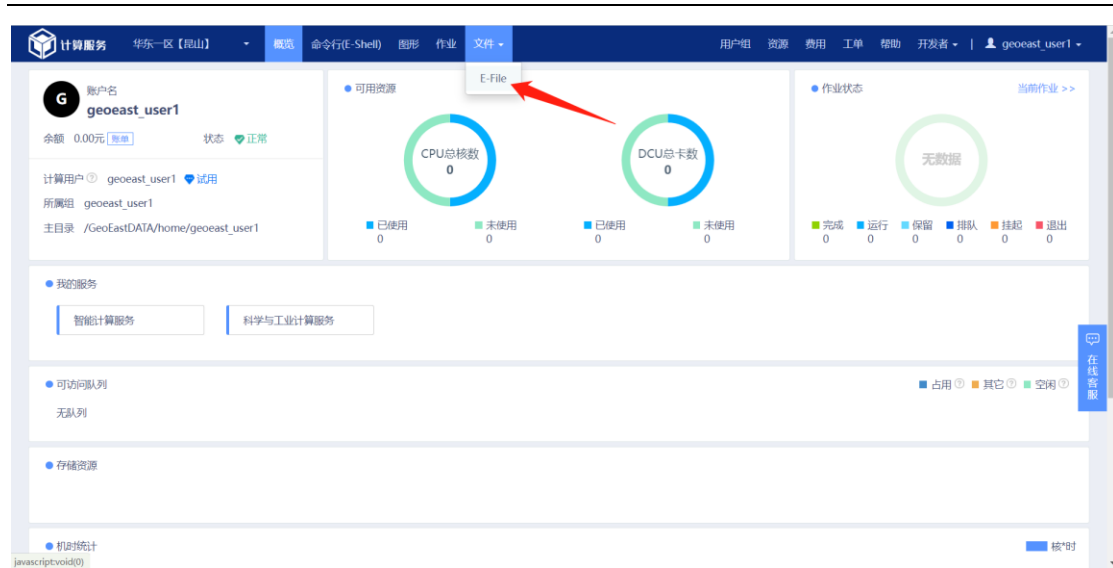


输入 `geoeast` 命令打开软件，正常使用即可。



3.3 文件管理

进入计算服务首页，点击顶部导航栏的“文件”按钮，选择“E-file”，即可打开文件管理页面，可进行输入数据的上传、下载。



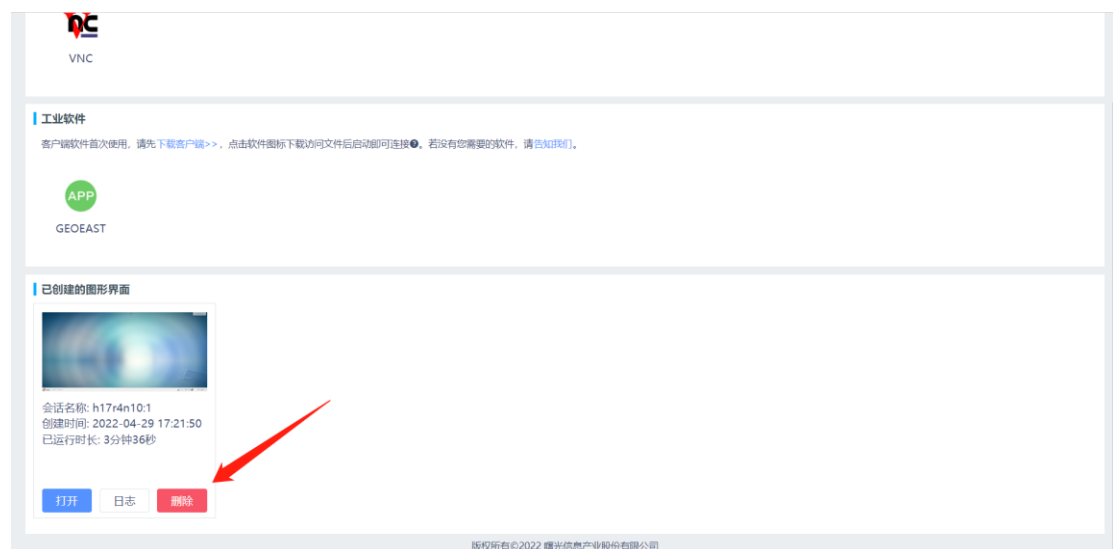
3.4 退出软件

3.4.1 退出 GeoEast 软件

在使用完毕后，点击 GeoEast 软件右上角的关闭按钮，即可退出 GeoEast 软件。

3.4.2 删除图形会话

在使用完毕后，若长时间不再使用 GeoEast 软件，建议删除已创建的图形会话。



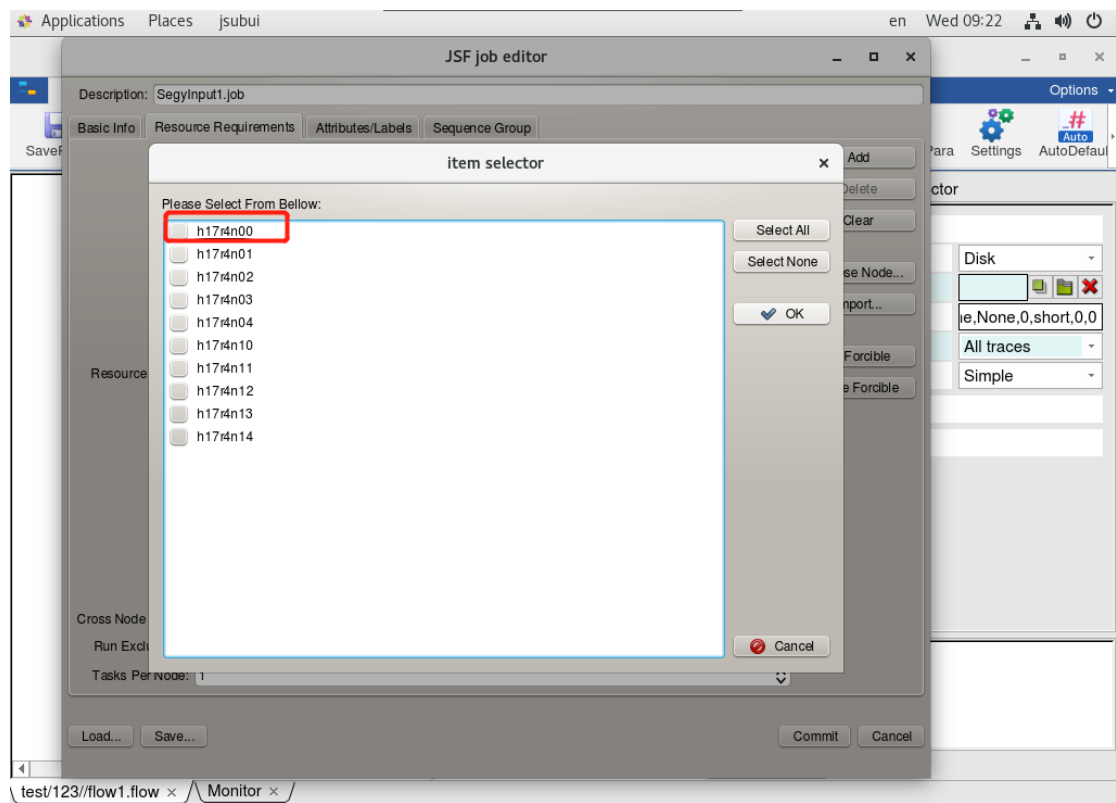
若 GeoEast 任务需要后台运行，则仅关闭图形界面所在的 Web 网页即可。

注：若用户超过 7 天不重新进入已创建的图形会话中，图形会话会被系统清除。

4 注意事项

4.1 计算节点

集群中配有一个管理节点和多个计算节点，管理节点以“00”结尾（如下图中 h17#n00），请勿将作业提交到管理节点。



4.2 图形流畅度

GeoEast 图形界面的流畅度受互联网影响较大，若遇到图形界面卡顿的问题，可以尝试更换终端设备所在的其他网络，或降低图形界面的画质，以保障流畅度。

